

Física y Química 3º E.S.O.



Nombre _____

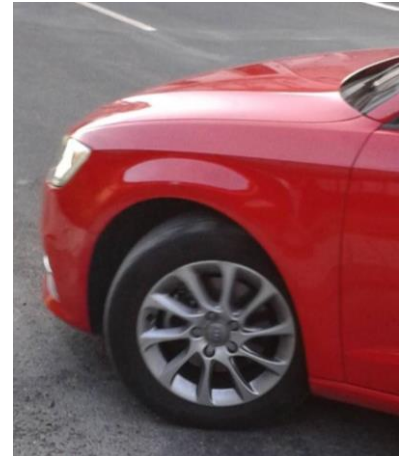
Fecha _____ Evaluación _____

Nota: En el examen no se puede usar ni lápiz, ni corrector.

Calificación

Bloque I

- (1,5 p.) Un gas a -34°C . y 5 atm. ocupa un volumen de 18 l. ¿Qué volumen ocupará a -3°C y 2 atm. de presión?
- (1,5 p.) El aire se encuentra a 8°C y 2,3 atm. de presión dentro de las cubiertas de un coche. ¿Qué presión ejercerá ese aire si la temperatura sube hasta los 35°C debido al rozamiento?
- (1,5 p.) Una vasija hermética y rígida contiene un gas a -5°F y 400 mm de Hg de presión. Se calienta hasta 40°F . Calcula la presión resultante.
- (2 p.) Cambio de Unidades
 - $130\text{Dam} \rightarrow \text{pm}$
 - $500 \cdot 10^2 \text{km} \rightarrow \text{mm}$
 - $83000 \cdot 10^{-23} \text{Em} \rightarrow \text{fm}$
 - $0,006 \cdot 10^{-4} \text{km}^2 \rightarrow \text{ha}$
 - $0,023 \cdot 10^{10} \mu\text{l} \rightarrow \text{cm}^3$
 - $0,0000007 \text{dam}^3 \rightarrow \text{mm}^3$
 - $220000 \cdot 10^{14} \text{mm} \rightarrow \text{Tm}$
 - $130000 \text{ca} \rightarrow \text{dm}^2$



Bloque III

- (1,5 p.) Calcula cuántas bombonas de 200 l. a 2 atm. de presión podrán llenarse con el gas propano contenido en un depósito de 500m^3 . a 4 atm.

C
O
I
E
X
I
O
V
I
I
A
D
O
A
R
E
N
T
E
I
R
O

Bloque II

(2 p.) Elije la respuesta correcta (solamente existe una respuesta correcta).

1. Según la Teoría Cinético Molecular, las fuerzas de atracción entre las partículas en estado gaseoso son ...

- Muy intensas.
- Intensas.
- Despreciables..

2. La vino del Ribeiro es

- Una mezcla heterogénea
- Una mezcla homogénea.
- Un sustancia pura.

3. Según la Teoría Cinético Molecular, la materia es continua.

- Verdadero
- Falso

4. Es la vaporización solamente en la superficie. Se produce a cualquier temperatura...

- Ebullición.
- Evaporación.

5. En la conferencia general de pesos y medidas de Paris (1960) se establecieron...

- Las magnitudes básicas y la unidad correspondiente a cada magnitud
- Las magnitudes derivadas y la unidad correspondiente a cada magnitud
- Ambas

1. Un hecho que se puede probar es...

- Una Teoría
- Una Ley
- Una Hipótesis
- Un Experimento

6. La ley que relaciona volumen y presión es la ...

- 1ª Ley de Gay – Lussac.
- 1ª ley Boyle – Mariotte.
- 2ª Ley de Gay – Lussac.

7. Una atmósfera equivale a...

- 101325 Pascales.
- 760 mm de Hg.
- a y b son correctas.

8. El ácido sulfúrico H_2SO_4 es..

- Un elemento
- Un compuesto
- Una mezcla heterogénea

9. El paso de Sólido a Gas se denomina ...

- Sublimación inversa.
- Solidificación.
- Sublimación.

C
O
I
E
X
I
O
V
I
I
A
D
O
A
R
E
N
T
E
I
R
O