



Matemáticas 3º E.S.O.

Nombre _____

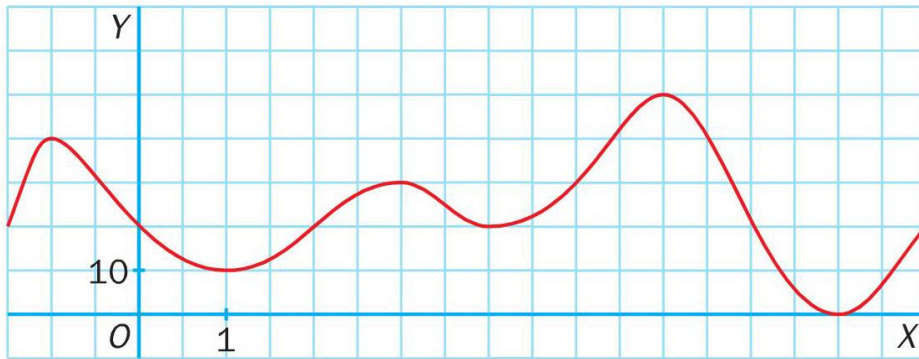
Fecha _____ Evaluación _____

Nota: En el examen no se puede usar ni lápiz, ni corrector.

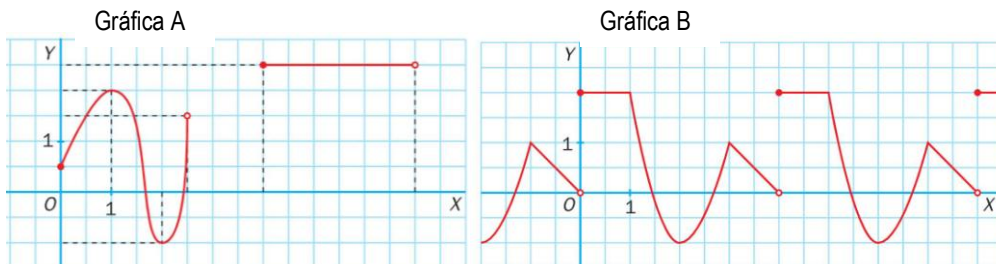
Calificación _____

C
O
I
E
X
I
O
V
I
I
A
D
O
A
R
E
N
T
E
I
R
O

1. (2 p.) A partir de la gráfica que se adjunta. Responde:
 - a. En qué intervalos es creciente y en cuales decreciente.
 - b. Indica el dominio de dicha gráfica.
 - c. ¿Cuáles son sus máximos y mínimos relativos y absolutos?
 - d. Calcula la T.V. en los intervalos $[-1, 2]$, $[0, 5]$, $[0, 8]$.



2. (1,5 p.) Indica en las siguientes gráficas.



- a. Indica el dominio de dicha gráfica.
 - b. Tipo de discontinuidad.
 - c. ¿Es periódica?. Indica el periodo.
3. (2,5 p.) Resuelve los siguientes sistemas analítica y gráficamente.
 - a.
$$\begin{cases} 2x - y = -4 \\ 5x + y = -10 \end{cases}$$
 - b.
$$\begin{cases} x + 2y = 3 \\ x - y = -3 \end{cases}$$
 4. (2 p.) Halla ecuación de la recta que pasa por los siguientes puntos y representala.
 - a. A(-2,5) y B(2,-3)
 - b. A(1,-3) y B(5,4)
 5. (2 p.) Representa las siguientes funciones cuadráticas.
 - a. $y = 2x^2 + 4x - 3$
 - b. $y = -3x^2 + 5$
 - c. $y = 2x - 6x^2$